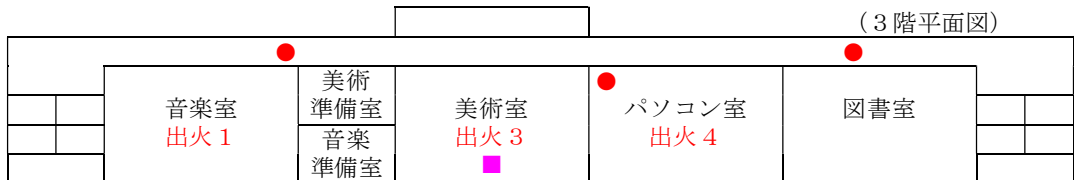
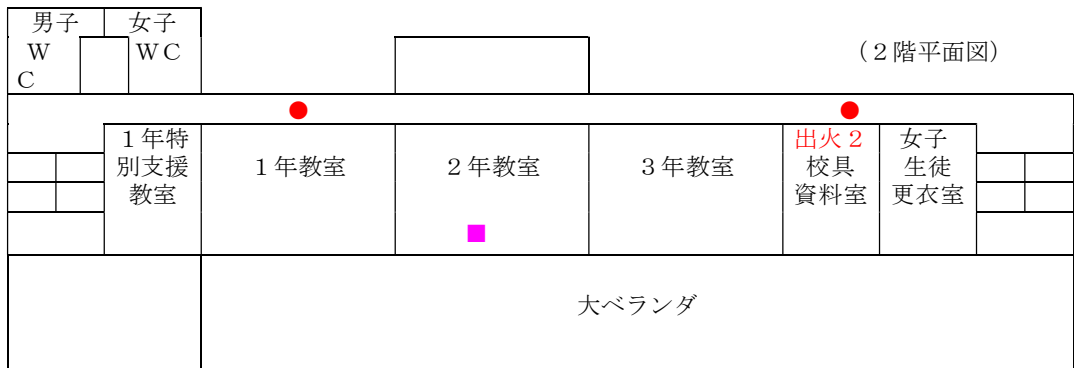
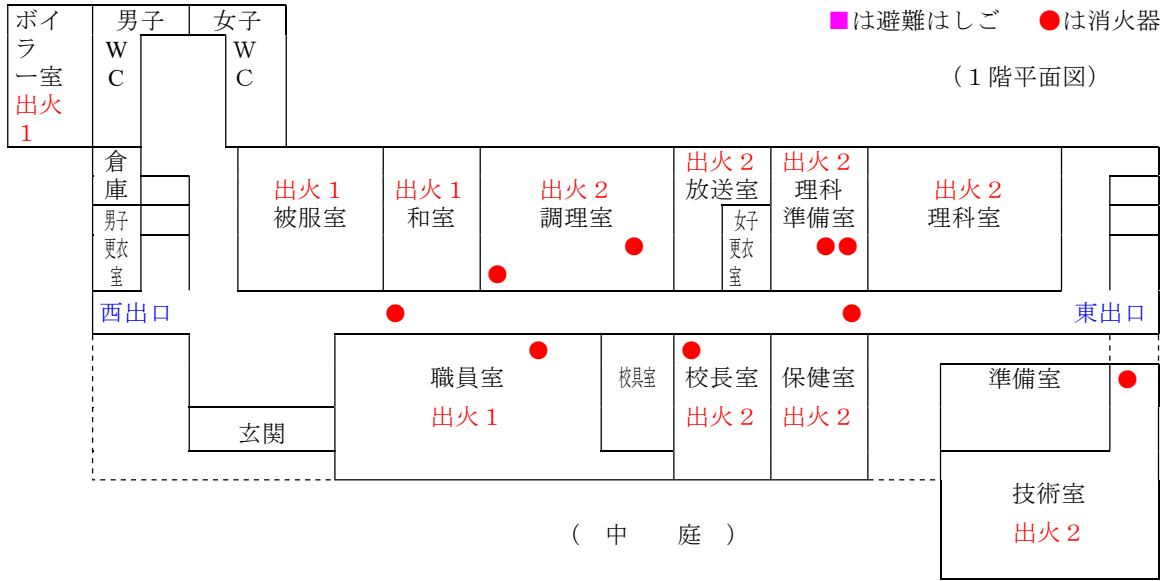


避難訓練 出火場所と避難経路



避難経路

集合時の対応等

出火1 1F：ボイラー室、被服室、和室、職員室

3F：音楽室・準備室

①避難場所

東階段を通り東出口から運動場へ

第一次避難場所：村民グラウンド

出火2 1F：校長室、調理室、放送室、理科室・準備室、保健室 ② 上履き・・・上履きを履いたままで
技術室

2F：2階校具・資料室

③ 集合したら

西階段を通り西出口から運動場へ

ア 校長の前に東側から1～3年の

出火3 3F：美術室・準備室
順に並び、学年別に人員点呼。

1～3年教室と音楽室・・・西階段を通り西出口から運動場へ

イ 人員点呼を終えたら、代表委員

パソコン室・・・・・・・・・・東階段を通り東出口から運動場へ

は、「〇年●名全員異常ありま

出火4 3F：パソコン室

せん。」又は「〇年●名、◇名

西階段を通り西出口から運動場へ

行方不明。」と担任に伝える。

※1階が炎につつまれた時は、避難はしごを使って階下へ降りる。

ウ 担任は校長に報告をする。